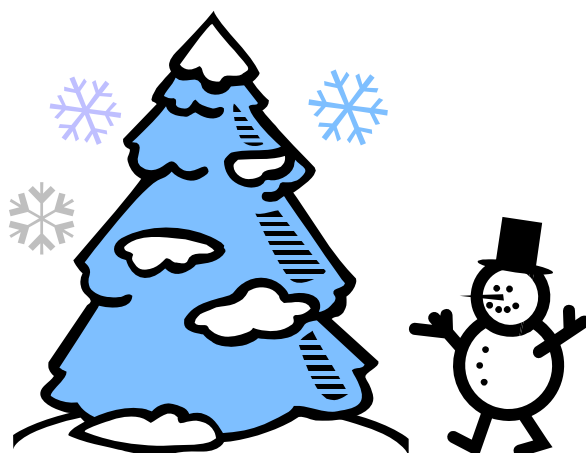


# ACTIVITIES GUIDE

【冬期】

教育旅行向け体験プログラムのご案内



**ルスツリゾート**  
— 北海道 —

ルスツリゾート アクティビティグループ

〒048-1711 北海道虻田郡留寿都村字泉川13

TEL 0136-46-3111 (総合予約センター)

0136-46-3332 (アクティビティ直通)

FAX 0136-46-3288 (アクティビティ直通)

E-mail [act-travel@rusutsu.co.jp](mailto:act-travel@rusutsu.co.jp)

教育旅行担当 熊谷 智之

高橋 克久



## 注意事項（必ずお読みください）

- 同じプログラムでも、手配先（ジョイント団体）により受入条件が異なります。
- 手配先（ジョイント団体）の都合により、料金・内容が変更する場合があります。
- 各プログラムには定員枠（上限・下限）があります。
- 定員に満たないプログラムは実施できません。
- 定員に満たない場合でも、一般扱いとして実施できるプログラムもあります。その場合、教育旅行用プログラムと内容、所要時間、料金が異なる場合があります。  
（トレッキング・クロスカントリースキー体験・乗馬教室・レザーワーク教室・アイスクリーム作り・いももち作り他）
- 各プログラムに参加される先生の料金は、1プログラムにつき1名無料とさせていただきます。ただし、定員枠を満たさないプログラムにつきましてはその限りではありません。また参加人数が多数のプログラムについてはご相談ください。
- 傷害保険について、一部アウトドアプログラムは、各ジョイント団体にて加入している傷害保険の対象となりますが、あくまでも簡易的な保険です。
- プログラムの中には、参加にあたって保護者の署名または、学校責任者の署名が必要な書類があります。署名頂けない場合は参加をお断りいたします。
- プログラムの中には、ニセコ等を拠点に営業している、アウトドアスポーツ専門会社（ジョイント団体）との契約に基づいて開催しているものもあります。
- 自然条件の中で体験するプログラムは、インストラクターやガイドの指示に従い、不測の事態に対し、自分の身は自分で守るよう心掛けてください。（インストラクターやガイドの指示に従って頂けない場合は、各プログラムの運行を中止致します。その場合、料金の返金は致しません）
- 天候等の状況により、インストラクターやガイドが危険と判断した場合は、予定プログラムの変更または中止となります。中止の場合の代案プログラムもご検討ください。
- 参加スタイル（服装・靴等）に条件があります。ご予約の際にご確認ください。
- 荒天時中止判断は、前日の夕方もしくは当日の朝行います。（降雪程度なら実施します）
- ホテルから移動が必要なプログラムにつきましては、原則として貸切バスの手配をお願い致します。（人数その他状況により、ジョイント団体等の車で移動する場合があります。）

【プログラム】	【実施期間】	【所要時間】	【定員枠】	【料金(税込)】
<b>1 トレッキング</b>				
① ルスツネイチャーツアー				
② レイクトーヤウインターツアー	12月～3月	2～3.5 時間	10～40 名	3,150～5,250 円
③ スノーシューダウンヒル				
<b>2 イグルー作り</b>	12月～3月	3～4 時間	5～40 名	1基 15,750 円
<b>3 クロスカントリースキー体験</b>	12月下旬～3月中旬	2～2.5 時間	10～40 名	4,200 円
<b>4 オリエンテーリング</b>				
① クロスカントリースキーコース	12月下旬～3月中旬	2～2.5 時間	2～40 名	5,250 円
② スノーシューコース	12月～3月		2～60 名	3,150 円
<b>5 乗馬教室</b>				
① ウィンターロングコース	12月～3月	4 時間程度	10～30 名	5,250 円
② ウィンターショートコース		3 時間程度		3,150 円
<b>6 スノーモービル ツーリングコース</b>	12月～3月中旬	30分程度	10～30 名	2,100 円
<b>7 スノーランタン作り</b>	12月～3月	1 時間程度	10～30 名	1,575 円
<b>8 陶芸教室(留寿都深草窯)</b>				
① 陶芸体験	通年実施	2 時間程度	10～50 名	3,675 円
② 絵付け体験		1 時間程度		2,625 円
<b>9 レザーワーク教室</b>				
① カードケース&ストラップ	通年実施	2.5～3 時間	10～60 名	5,250 円
② コインケース(牛刻印)				3,150 円
③ ストラップ&キーホルダー		1.5～2 時間		2,625 円
④ ペンケース(牛刻印)				2,100 円
<b>10 フェージングガラス 小物</b>	通年実施	0.5～1 時間	10～30 名	1,575 円
<b>11 クラフト作り</b>				
① 羊毛フェルトアート	通年実施	1.5～2 時間	10～90 名	2,625 円
② キャンドル教室				2,100 円
③ 森の表札作り				2,100 円
④ Myハシ作り		0.5～1 時間		1,575 円
⑤ キャンドルクラフト				
<b>12 ビキナー・フライディング教室</b>				
① ベーシックコース	通年実施	2 時間程度	10～40 名	3,150円
② ステップアップコース		3 時間程度		5,250円
<b>13 チーズ作り</b>	通年実施	1.5 時間程度	10～30 名	3,150 円
<b>14 生キャラメル作り</b>	通年実施	1.5 時間程度	10～40 名	1,575 円
<b>15 アイスクリーム作り</b>	通年実施	0.5～1 時間	20～120 名	1,575 円
<b>16 ジャム作り</b>	通年実施	1.5 時間程度	20～90 名	2,100 円
<b>17 いももち作り</b>	通年実施	1.5 時間程度	20～50 名	2,100 円
<b>18 麺打ち体験</b>				
① そば打ち	通年実施	2 時間程度	10～40 名	2,625 円
② うどん打ち		2.5 時間程度		
<b>19 その他</b>				
① スノーラフティング	12月中旬～3月	1回 2名 10分程度	1 名～	2,100 円
② スノートレイン	12月～3月	1回 4人 20分程度	1 名～	2,100 円
③ 犬ぞり	12月中旬～3月	1グループ 30分程度	1 名～	3,675 円

## 1、 トレッキング

※アウトドア・バス移動あり

クロスカントリースキーやスノーシューを体験しながらの自然観察コース、冬は通常行くことのできない洞爺湖中島や火山周辺コース、笹藪に覆われ夏には入ることのできない森の奥地へ豪快に進むスノーシューコースをご用意しております。

コース	① ルスツネイチャーツアー		② レイクトーヤウインターツアー	③ スノーシューダウンヒル
	クロスカントリースキー	スノーシュー		
定員	10～20名	10～30名	2～40名	10～40名
料金	5,250円(税込)	3,150円(税込)	5,250円(税込)	4,200円(税込)
実施期間	12月下旬～3月中旬	12月～3月	12月～3月	12月～3月
所要時間	2～2.5時間		2.5～3.5時間	2～2.5時間
場所	ルスツリゾート敷地内、スキー場周辺		洞爺湖周辺	ルスツスキー場周辺

※ ①は10名様未満の場合は一般扱い「クロスカントリースキー 5,775円(税込)、スノーシュー 3,675円(税込)」となります。

※ ③は10名様未満の場合は一般扱い 5,250円(税込)となります。

<ジョイント団体：NOC(エコ・アウトドア・センター)、洞爺ガイドセンター、NRC(エコ・ラフティング・クラブ)>

- 参加者全員の名簿(名前・身長・靴のサイズ)と参加同意書を事前に提出して頂きます。
- 使用する用具にはサイズに限りがあります。
- 原則として降雪実施です。ただし、天候その他の条件により、ガイドが危険と判断した場合は、コースの変更、または中止の可能性もあります。
- 氷点下の中でのアウトドア体験です。手袋、帽子、長靴等の防寒具をご準備ください。
- 可能な限り長靴をご準備ください(①のクロスカントリースキーを除く)。レンタルは数に限りがあります。
- 自然の中での体験です。ガイドの指示に従い、自分の安全は自分で守るように心掛けてください。

## 2、 イグルー作り

※雪遊び・降雪実施

グループみんなで協力し、ブロック状に固めた雪をドーム型に積み上げて、大きな雪の家作りに挑戦します。

定員	5～40名
料金	1基 15,750円(税込)
実施期間	12月～3月
所要時間	3～4時間
場所	ルスツリゾート敷地内

<ジョイント団体：NOC(エコ・アウトドア・センター)、NRC(エコ・ラフティング・クラブ)>

- グループ(約5～10名)毎に分かれての体験となります。
- 原則として降雪実施です。ただし、天候(特に雪質)その他の条件により、ガイドが中止と判断する可能性もあります。
- 氷点下の中でのアウトドア体験です。手袋、帽子、長靴等の防寒具をご準備ください。
- スキー・スノーボードのブーツで参加が可能です。
- 自然の中での体験です。ガイドの指示に従い、自分の安全は自分で守るように心掛けてください。

### 3、 クロスカントリースキー体験

※アウトドア・降雪実施

用具が軽く動きやすいクロスカントリースキーで、林間や雪原を滑走し爽やかな汗をかきましょう。

定員	10～40名
料金	4,200円(税込)
実施期間	12月下旬～3月中旬
所要時間	2～2.5時間
場所	ルスツクロスカントリースキーコース

※ 10名様未満の場合は、一般扱い5,250円(税込)となります。

- 参加者全員の名簿(名前・身長・靴のサイズ)と参加同意書を事前に提出して頂きます。
- 使用する用具にはサイズに限りがあります。
- 原則として降雪実施です。ただし、天候その他の条件により、ガイドが危険と判断した場合は、コースの変更、または中止の可能性もあります。
- 氷点下の中でのアウトドア体験です。手袋、帽子等の防寒具をご準備ください。
- 自然の中での体験です。ガイドの指示に従い、自分の安全は自分で守るように心掛けてください。

### 4、 オリエンテーリング

※アウトドア・降雪実施

地図とコンパスを利用して目的地を目指します。未知な場所でのナビゲーションはあらゆる能力が発揮され、「生きる力」が必要となります。ガイドは地図とコンパスの使用方を説明しますが、どこに進むかは自分で判断し、実行してみます。

コース	① クロスカントリースキーコース	② スノーシューコース
定員	2～40名	2～60名
料金	5,250円(税込)	3,150円(税込)
実施期間	12月下旬～3月中旬	12月～3月
所要時間	2～2.5時間	
場所	ルスツリゾート敷地内、スキー場周辺	

※ 両コースの同時運行は出来ません。

- 参加者全員の名簿(名前・身長・靴のサイズ)と参加同意書を事前に提出して頂きます。
- 使用する用具にはサイズに限りがあります。
- 原則として降雪実施です。ただし、天候その他の条件により、ガイドが危険と判断した場合は、コースの変更、または中止の可能性もあります。
- 氷点下の中でのアウトドア体験です。手袋、帽子、長靴等の防寒具をご準備ください。
- スノーシューコースでは可能な限り長靴をご準備ください。レンタルは数に限りがあります。
- 自然の中での体験です。ガイドの指示に従い、自分の安全は自分で守るように心掛けてください。

#### <オリエンテーリング・ガイド>

信原 靖 : JOA公認 オリエンテーリング・ディレクター。(社)日本オリエンテーリング協会理事。北海道オリエンテーリング協会理事長。'97年スキーオリエンテーリング・ワールドカップ第2戦(オーストリア・チェコ)に参戦。'98年長野冬季オリンピック文化プログラム併設国際A級競技会にて団体戦3位入賞。'07年第33回全日本オリエンテーリング大会(北海道)競技責任者。World Ski Orienteering Championships 2009(スキーオリエンテーリング世界選手権大会2009)地図作成者。

熊谷 智之 : JOA公認 オリエンテーリング・インストラクター。北海道オリエンテーリング協会事務局長。'04年第30回全日本オリエンテーリング大会(山口県)M21A優勝。'07年第33回全日本オリエンテーリング大会(北海道)コース設定者。

石塚 直美 : JOA公認 オリエンテーリング・インストラクター。'93、'94、'95年国民体育大会山岳競技北海道予選3連覇。'95年第50回国民体育大会山岳競技総合5位

有山知恵子 : JOA公認 オリエンテーリング・インストラクター。Park-O Tour Hokkaido 2005 第1戦優勝。

稲井 佑香 : JOA公認 オリエンテーリング・インストラクター。

## 5、 乗馬教室

※アウトドア・バス移動あり

インストラクターから馬の扱い方を学びます。馬の尻尾の毛を使ったクラフトもセットで体験します。

コース	① ウィンターロングコース	② ウィンターショートコース
定員	10～30名	
料金	5,250円(税込)	3,150円(税込)
実施期間	12月～3月	
所要時間	4時間程度	3時間程度
場所	レイク・トーヤ・ランチ	

※ 10名様未満の場合は運行不可となります。

※ 所要時間はバスの移動時間を含みます。

<ジョイント団体：春香ホースランチ>

- 参加者全員の名簿と参加同意書を事前に提出して頂きます。
- 原則として降雪実施です。ただし、天候その他の条件により、ガイドが危険と判断した場合は、中止の可能性もあります。
- 氷点下の中でのアウトドア体験です。手袋、帽子、長靴等の防寒具をご準備ください。
- 可能な限り長靴をご準備ください。レンタルは数に限りがあります。
- 自然の中での体験です。ガイドの指示に従い、自分の安全は自分で守るように心掛けてください。

## 6、 スノーモービル ツーリングコース ※アウトドア・降雪実施

インストラクター指導の下、安全なスノーモービルの乗り方を学び、林間や雪原を走行します。

定員	10～30名
料金	2,100円
実施期間	12月～3月
所要時間	30分程度
場所	ルスツリゾート敷地内

※ 10名様未満の場合は、一般扱い4,200円(税込)となります。

- 参加者全員の名簿と参加同意書を事前に提出して頂きます。
- 1グループ(5～8名)に1名のガイドが担当し、グループごとに行動します。
- 30名以上の場合は複数回に分かれて実施も可能です。
- 原則として降雪実施です。ただし、天候その他の条件により、ガイドが危険と判断した場合は、中止の可能性もあります。
- 氷点下の中でのアウトドア体験です。手袋、帽子、長靴等の防寒具をご準備ください。
- スキー・スノーボードのブーツで参加が可能です。
- 自然の中での体験です。自分の安全は自分で守るように心掛けてください。

## 7、 スノーランタン作り

※雪遊び・降雪実施

雪を固めてランタンを作ります。最後にローソクを灯してみます。

定員	10～30名
料金	1,575円(税込)
実施期間	12月～3月
所要時間	1時間程度
場所	ルスツリゾート敷地内

※ 10名様未満の場合は運行不可となります。

<ジョイント団体：NOC(ニセコ・アウトドア・センター)>

- 原則として降雪実施です。ただし、天候(特に雪質)その他の条件により、ガイドが中止と判断する可能性もあります。
- 氷点下の中でのアウトドア体験です。手袋、帽子、長靴等の防寒具をご準備ください。
- スキー・スノーボードのブーツで参加が可能です。
- 自然の中での体験です。ガイドの指示に従い、自分の安全は自分で守るように心掛けてください。

## 8、 陶芸教室（留寿都深草窯）

※インドア

講師指導のもと個性あふれる陶芸作品を作りましょう。出来上がった作品は、後日焼き上げお送り致します。

コース	①陶芸体験	②絵付け体験
定員	10～50名	
料金	3,675円(税込)	2,625円(税込)
実施期間	通年実施	
所要時間	2時間程度	1時間程度
場所	ルスツリゾート施設内	
内容	手回しろくろを使用してオリジナルの作品を作ります。	先生の焼いたオリジナル作品に自由に絵付けを行います。

※ ①陶芸体験は10名様未満の場合は運行不可となります。

<ジョイント団体：留寿都深草窯>

- ①陶芸体験と②絵付け体験の特別セットコース 5,250円(税込)もあります。
- ①陶芸体験の作品は焼き上げ・発送まで約2ヶ月かかります。
- ②絵付け体験の作品は焼き上げ・発送まで数日かかります。
- 汚れても良い服装で参加してください。

<留寿都深草窯>

今村 史朗：'51年 京都市伏見区深草生まれ。  
'77～'79年 伊賀焼窯元（三田窯）で修行。  
'81年 京都深草窯を開窯。  
'91年 京都深草窯を北海道留寿都に移築。  
'92年 留寿都深草窯を開窯。  
'92年～札幌、室蘭にて個展。

## 9、 レザーワーク教室

※インドア

本革を使いオリジナルの作品を手作りします。

コース	①カードケース&ストラップ	②コインケース (牛刻印)	③ストラップ&キーホルダー	④ペンケース (牛刻印)
定員	10～60名			
料金	5,250円(税込)	3,150円(税込)	2,625円(税込)	2,100円(税込)
実施期間	通年実施			
所要時間	2.5～3時間	1.5～2時間		
場所	ルスツリゾート施設内			
内容	カードケースと携帯電話用ストラップを作ります。	牛皮に刻印で模様を入れて、オリジナルのコインケースを作ります。	携帯電話用ストラップとキーホルダーを作ります。	牛皮に刻印で模様を入れて、オリジナルのペンケースを作ります。

※ 10名様未満の場合は、一般扱い（作品各種）となります。

※ 各作品の同時運行は出来ません。

<ジョイント団体：ファンファン、NRC(ニセコ・ラフティング・クラブ)>

## 10、フュージングガラス 小物

※インドア

フュージングの技術で、オリジナルのガラス小物を作ります。出来上がった作品は、後日焼き上げお送り致します。

定員	10～30名
料金	1,575円(税込)
実施期間	通年実施
所要時間	0.5～1時間
場所	ルスツリゾート施設内

※ 10名未満の場合は、一般扱い2,100円(税込)となります。後日お届けする際の送料も別途必要です。

- 作品は焼き上げ・発送まで数日かかります。

## 11、クラフト作り

※インドア

素材を生かしたクラフト作りを体験します。

コース	①羊毛フェルトアート	②キャンドル教室	③森の表札作り	④Myハシ作り	⑤キャンドルクラフト
定員	10～90名				
料金	2,625円(税込)		2,100円(税込)		1,575円(税込)
実施期間	通年実施				
所要時間	1.5～2時間程度				0.5～1時間
場所	ルスツリゾート施設内				
内容	専用の針を使い額の中に羊毛を織り込んで絵を描きます。	様々なキャンドル素材を利用してオリジナル作品を作ります。	自然の素材を使って、オリジナルの表札を作ります。	好きな木材と長さを選んで、自分の手で磨き上げたMyハシを作ります。	色鮮やかなロウソク作りを行います。

※ ②キャンドル教室は10名未満の場合は、運行不可です。

※ ⑤キャンドルクラフトは10名未満の場合は、一般扱い2,100円(税込)となります。

<ジョイント団体：NOC(エコ・アウトドア・センター)、NRC(エコ・ラフティング・クラブ)>

- ②キャンドル教室、⑤キャンドルクラフトは汚れても良い服装で参加してください。

## 12、ビギナー・フライタイイング教室

※インドア

インストラクター指導のもと、フライタイイングに挑戦します。出来上がった作品は、お土産にお持ち帰りいただけます。

コース	①ベーシックコース	②ステップアップコース
定員	10～40名	
料金	3,150円(税込)	5,250円(税込)
実施期間	通年実施	
所要時間	2時間程度	3時間程度
場所	ルスツリゾート施設内	

## 13、チーズ作り

※インドア

牧場の搾りたての牛乳を使って手作りチーズに挑戦します。

定員	10～30名
料金	3,150円(税込)
実施期間	通年実施
所要時間	1.5時間程度
場所	ルスツリゾート施設内

<ジョイント団体：牧場タカラ、NRC(エコ・ラフティング・クラブ)>

- グループ(約6名)毎に分かれての体験となります。

#### 14、生キャラメル作り

※インドア

北海道の新鮮な牛乳と生クリームをたっぷり使って、口どけ滑らかな生キャラメルを作ります。オリジナルの箱を作ってお持ち帰りいただけます。

定員	10~40名
料金	1,575円(税込)
実施期間	通年実施
所要時間	1.5時間程度
場所	ルスツリゾート施設内

- グループ(約4名)毎に分かれての体験となります。

#### 15、アイスクリーム作り

※インドア

搾りたての牛乳を使った特製アイスクリームミックスで、アイスクリームを作り試食します。

定員	20~120名
料金	1,575円(税込)
実施期間	通年実施
所要時間	0.5~1時間
場所	ルスツリゾート施設内

- <ジョイント団体：ミルク工房、NRC(ニセコ・ラフティング・クラブ)>  
>  
● グループ(約6名)毎に分かれての体験となります。

#### 16、ジャム作り

※インドア

季節の果物を使ってジャムを作り試食します。ジャムは小ビンに詰め、オリジナルのラベルを貼ってお持ち帰りいただけます。

定員	20~90名
料金	2,100円(税込)
実施期間	通年実施
所要時間	1.5時間程度
場所	ルスツリゾート施設内

- ※ 20名様未満の場合は運行不可となります。  
<ジョイント団体：NOC(ニセコ・アウトドア・センター)>  
● グループ(約6名)毎に分かれての体験となります。

#### 17、いももち作り

※インドア

地元で収穫したジャガイモで作り、出来たてを試食します。

定員	20~50名
料金	2,100円(税込)
実施期間	通年実施
所要時間	1.5時間程度
場所	ルスツリゾート施設内

- ※ 20名様未満の場合は、一般扱い2,625円(税込)となります。  
<ジョイント団体：NOC(ニセコ・アウトドア・センター)、NRC(ニセコ・ラフティング・クラブ)>  
● グループ(約6名)毎に分かれての体験となります。

## 18、麺打ち体験

※インドア

麺打ちを体験します。最後に試食します。

コース	①そば打ち	②うどん打ち
定員	10~40名	
料金	2,625円(税込)	
実施期間	通年実施	
所要時間	2時間程度	3時間程度
場所	ルスツリゾート施設内	
内容	ルスツの済んだ水を使って本格的なそば打ちを体験します。	道産小麦を使って本場讃岐と縁のあるうどん打ちを体験します。

※ 10名様未満の場合は運行不可となります。

<ジョイント団体：NOC(セコ・アウトドア・センター)、洞爺ガイドセンター>

## 19、その他

※アウトドア

コース	①スノーラフティング	②スノートレイン	③犬ぞり
定員	1名~	1名~	1名~
料金	2,100円(税込)		3,675円(税込)
実施期間	12月中旬~3月	12月~3月	12月中旬~3月
所要時間	1回 10分程度 1回 2名	1回 20分程度 1回 4名	1グループ 30分程度 1グループ 1~5名
場所	ルスツリゾート敷地内		

<ジョイント団体：ルスツ犬ぞり体験事務局、春香ホースランチ、NRC(セコ・ラフティング・クラブ)>

- ③はグループ毎に事前講習を行った後、1人乗りで体験して頂きます。
- 原則として降雪実施です。ただし、天候その他の条件により、インストラクターが危険と判断した場合は、コースの変更、または中止の可能性もあります。
- 氷点下の中でのアウトドア体験です。手袋、帽子、長靴等の防寒具をご準備ください。
- スキー・スノーボードのブーツで参加が可能です。
- 自然の中での体験です。インストラクターの指示に従い、自分の安全は自分で守るように心掛けてください。